



gocache

Your apps **safe**.

Your audience **happy**.

DataSheet

2025



Somos a GoCache, a escolha ideal para empresas que desejam **proteger, escalar e acelerar suas aplicações web** com o melhor custo-benefício.

Há mais de 10 anos, realizamos projetos que nos consolidam como uma solução completa e eficiente em segurança e desempenho web.

Atuamos em mais de 150 mil website/aplicações de 300 empresas, entregando conteúdo para 20 milhões de brasileiros diariamente. Buscamos oferecer um pacote de soluções flexível, prático e capaz de se integrar facilmente à aplicação e às rotinas de CI/CD de nossos clientes.

Nosso propósito é **tornar a vida de quem administra aplicações web menos complicada**, oferecendo um portfólio completo de soluções serverless em uma rede distribuída de servidores.

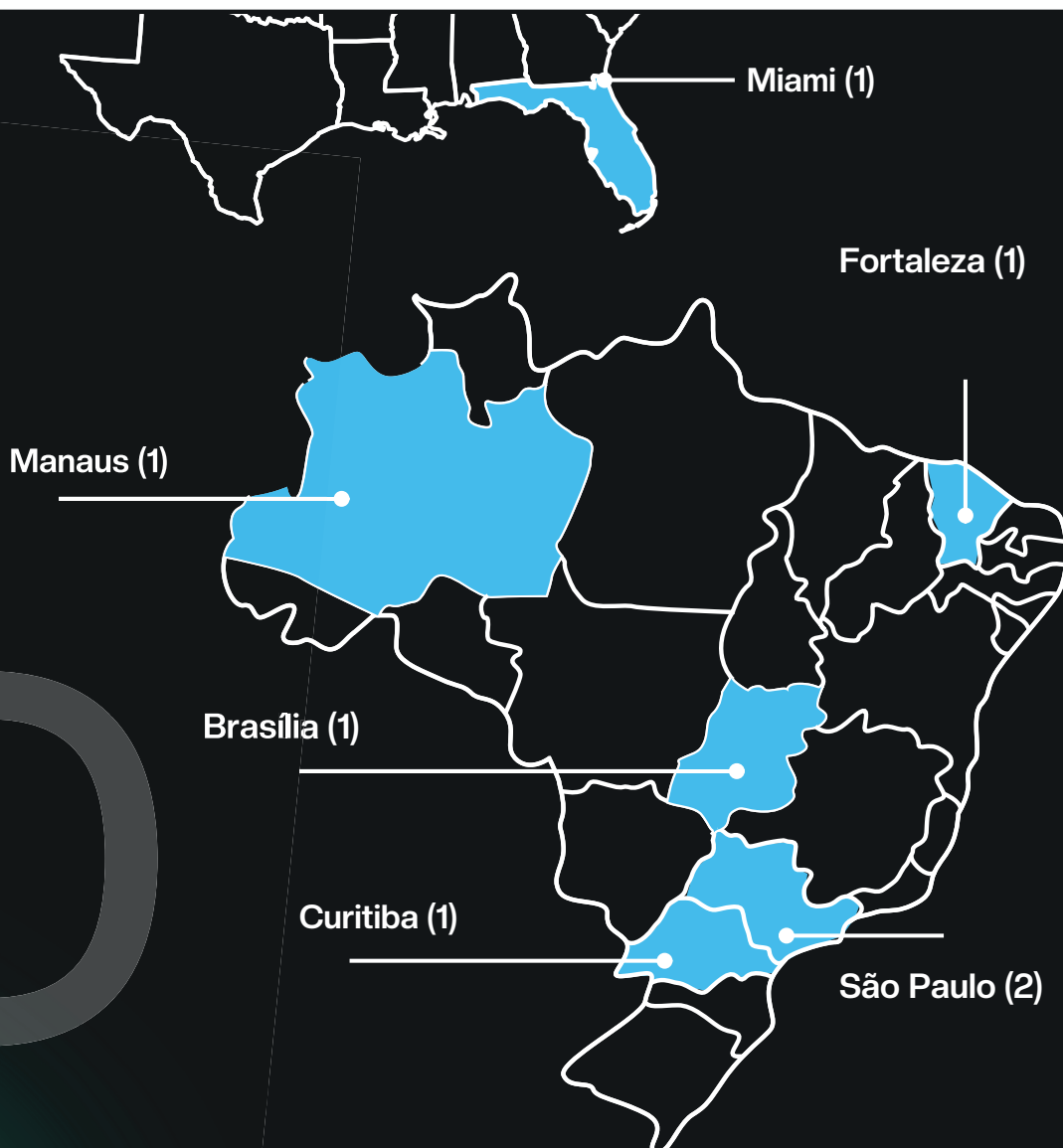
**gocache**



# Soluções para Performance e Disponibilidade

## Content Delivery Network

O Brasil é um país de dimensões continentais e não possui uma infraestrutura de internet com a mesma solidez de países desenvolvidos. Dessa forma, garantir performance de alta qualidade em todas as regiões se torna um grande desafio. **Por isso a GoCache possui 7 pontos de presença** distribuídos estrategicamente, entregando baixa latência e maior confiabilidade em todo território brasileiro.





## Dynamic Cache Delivery

Fazer cache apenas de conteúdo estático não é o suficiente para garantir uma boa performance e disponibilidade. Entregar o conteúdo HTML com baixa latência garante que a página comece a renderizar mais cedo, além de aliviar recursos da infraestrutura de origem. Por isso, disponibilizamos ferramentas que permitem que nossos clientes configurem cache para o máximo de requisições dinâmicas, **sem fazer cache de informações sensíveis e sem expor informações desatualizadas.**

## SmartRules

Smart Rules **são regras criadas na plataforma para alterar o seu comportamento de forma granular.** Com elas é possível combinar critérios como: padrão de URL, tipo de dispositivo, cookies e conteúdo de cookies, referer, useragent, entre outros, para definir ações como se o conteúdo será ou não armazenado em cache, configurar diferentes tempos de expiração de cache ou definir suas chaves, que diferenciam o conteúdo em cache para determinados padrões.



## Limpeza instantânea e via API

A limpeza de cache instantânea permite que se crie estratégias avançadas de cache, algo que eleva a escalabilidade de infraestrutura e aplicações. Através da integração com nossa API, **garanta que um conteúdo seja invalidado na plataforma instantaneamente.**



### Dynamic Cache Delivery

O recurso avançado SmartPurge pode ser utilizado para efetuar a limpeza de cache baseado em tags. Através do filtro por mime-type **evita-se que um volume muito grande de objetos sejam removidos desnecessariamente**, mantendo maior eficiência e, conseqüentemente, menor utilização de recursos nos servidores de aplicação.

## Otimização de Imagens

É possível ir além da latência para melhorar a performance de uma página web. Muitas páginas contêm imagens com qualidade desnecessária para o display do dispositivo que a renderiza. Isso aumenta o consumo de banda e, por conseqüência, o tempo que leva para as imagens serem baixadas.

O Lithio, nosso otimizador de imagens, reduz o tamanho das imagens on-the-fly, além de converter para o formato mais otimizado aceito pelo navegador que as requisita. **E sua configuração também pode ser customizada a partir das Smart Rules**, de acordo com diferentes critérios da requisição.

## DNS Anycast

O DNS Anycast da GoCache se utiliza da mesma rede que nossa CDN e garante que as resoluções de nomes ocorram com baixa latência e alta confiabilidade, **melhorando assim o tempo de resposta e a disponibilidade da aplicação.**

## Application Load Balancer

Muitos serviços de aplicações web modernas provêm de diferentes servidores de origem. Utilizando o Load Balancer, é possível **configurar a distribuição de carga entre esses servidores de forma eficiente**, atribuindo pesos específicos a cada um. Além disso, o sistema de HealthChecker garante que servidores com problemas não sejam requisitados, assegurando uma operação contínua e sem interrupções.



# Soluções para Segurança de Aplicações

## Web Application Firewall

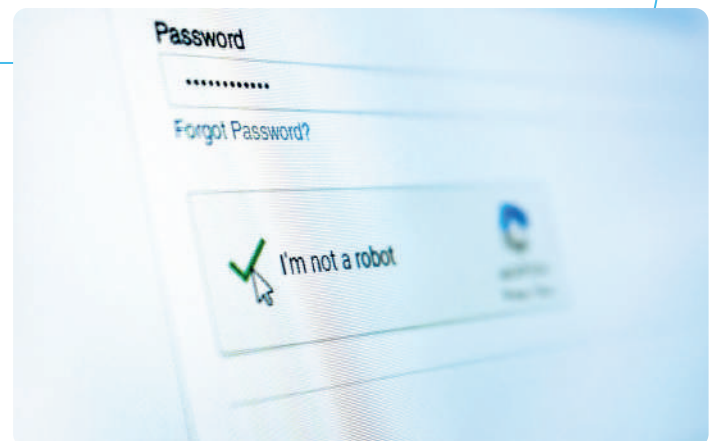
Protege automaticamente suas aplicações contra as principais ameaças listadas pela OWASP. **Você tem total controle sobre a ação e ativação de cada regra, o que ajuda a mitigar falsos positivos sem comprometer a segurança.** As ações disponíveis incluem bloqueio, desafio com Captcha ou apenas simulação. Além disso, é possível consultar o histórico de ações através da nossa API de eventos de segurança em tempo real, proporcionando uma visão abrangente e imediata das medidas de proteção implementadas.

## SSL Automático

O certificado SSL é crucial para impedir que agentes intermediários visualizem o conteúdo de uma requisição. Para muitas empresas, a manutenção desses certificados pode ser trabalhosa.

Na GoCache, gerenciamos seu SSL automaticamente, mas, se preferir usar um certificado customizado, você também pode gerenciá-lo facilmente em nossa plataforma.

**Garantimos segurança e praticidade na administração dos seus certificados SSL.**



## Rate Limit

É uma ferramenta eficaz para prevenir ataques que dependem de um volume anormal de requisições, como DDoS e Brute Force. Com essa funcionalidade, você pode definir uma taxa limite de requisições baseadas em critérios específicos. Caso um IP exceda essa taxa, ele pode ser bloqueado, desafiado com Captcha ou apenas gerar um evento nos logs. Isso assegura que seu sistema permaneça protegido contra atividades maliciosas sem afetar o desempenho legítimo das suas aplicações.

## Bot Mitigation

Utilizando sistemas avançados de identificação de rastros digitais, a solução permite controlar e bloquear bots maliciosos por categorias. **Esta funcionalidade identifica até mesmo navegadores falsos**, destacando possíveis abusos em sua aplicação e garantindo uma proteção robusta contra atividades automatizadas indesejadas.



## Edge Firewall

Oferece a flexibilidade de criar suas próprias regras de segurança utilizando as diversas combinações de critérios disponíveis nas Smart Rules. Com essa ferramenta, você pode definir ações específicas como bloqueio, desafio com Captcha ou apenas simulação, ajustando cada regra às necessidades únicas de sua aplicação. Esta capacidade de personalização **garante uma proteção robusta e eficaz contra ameaças, ao mesmo tempo em que otimiza a segurança sem comprometer o desempenho.**



## API Firewall

O API Firewall é uma ferramenta de segurança que protege APIs através da criação automática de regras baseadas na especificação Swagger/OpenAPI. Ele bloqueia requisições fora do padrão, como URIs, parâmetros e métodos não autorizados, garantindo que apenas solicitações válidas sejam processadas. Compatível com OpenAPI 3.1, é uma solução eficaz para fortalecer a segurança das APIs.

## Autenticação mTLS

Permite que tanto o servidor quanto os clientes autentiquem suas identidades por meio de certificados digitais, estabelecendo uma confiança mútua.

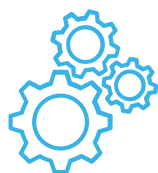
**Isso garante comunicações criptografadas e autenticadas,** prevenindo ataques de intermediários e ameaças cibernéticas avançadas, muito utilizado no mercado financeiro.

## DNSSEC

A solução garante que ataques sobre DNS não conduzam o tráfego de seu site para servidores maliciosos. O DNSSEC é um padrão internacional que estende o DNS, **aplicando criptografia nas consultas, de forma que apenas os name servers autoritativos possam responder às consultas.**

## DDoS Protection

Clientes da GoCache aproveitam toda a nossa infraestrutura para mitigar ataques volumétricos nas camadas de rede 3 e 4. **Através de nosso suporte premium,** nossos clientes têm acesso à mitigação avançada de ataques na camada de aplicação.



# Gerenciamento

## Integração com SIEM

### Painel Multiusuário

A plataforma da GoCache pode ser usada com segurança por grandes equipes, ou mesmo por equipes terceirizadas. Tanto o acesso a cada recurso do painel e API quanto o acesso a cada domínio podem ser controlados de forma granular. Também é possível centralizar o gerenciamento de múltiplas contas, **recurso útil para empresas que prestam serviços a outras, como MSPs e agências digitais.**

### Histórico

Para realizar auditoria de tudo o que acontece na plataforma da GoCache, os usuários dispõem do **registro do histórico de todas as ações realizadas.**

### Namespaces

Gerencie **aplicações com múltiplos domínios em um só local**, unificando as configurações dos domínios sobre um só Namespace.

Envie os eventos de plataforma de segurança da GoCache ao seu sistema de Gerenciamento e Correlação de Eventos de Segurança (SIEM) em tempo real, **garantindo não só o bloqueio de ameaças na GoCache, mas também respostas mais rápidas e consistentes a incidentes de segurança.**





# Observabilidade

## Real Time Analytics

**Acompanhe em tempo real o que acontece com sua aplicação.** Seja para conferir se uma regra para elevar a eficiência de cache surtiu efeito, se a sua aplicação está retornando uma quantidade de erros anormal ou, ainda, se o tempo de resposta da origem está alto, por exemplo.

## Edge Insights

Aprofunde-se sobre os dados gerados pela plataforma da GoCache sem perder a praticidade dos nossos produtos. Faça consultas customizadas aos dados gerados por sua aplicação, **por meio de uma interface intuitiva e fácil de usar, sem precisar de integração.**



## Log Streaming

Envie os dados gerados pela GoCache em tempo real para sua plataforma de monitoramento, seja ela Datadog, Splunk, ElasticSearch ou qualquer outra. Os dados enviados pelo Log Streaming **ajudam com dados que não chegam até seu servidor de origem, seja devido ao cache, ou a bloqueios na plataforma de segurança.**



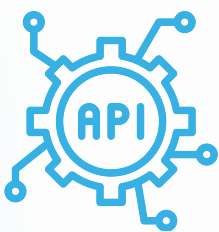
# Integrações

## Terraform

Esta é uma das principais ferramentas de Infraestrutura como código (IaC) do mercado. Por meio dele,  **você pode automatizar a configuração da GoCache, mantendo todo o estado da configuração em formato de arquivos**, podendo inclusive aplicar boas práticas de gerenciamento de código para versionar e controlar modificações no estado.

## Plugins de CMS

Para facilitar o trabalho de quem lida com WordPress e Magento, oferecemos plugins de integração que automatizam a limpeza de cache, **facilitando aplicação de cache dinâmico nesses tipos de aplicações.**



## API Pública

Todas as configurações da GoCache estão disponíveis via API, **facilitando a integração da plataforma com o ciclo de CI/CD de sua empresa.**

## Webhooks

Quando um ataque DDoS é detectado, o webhook envia uma requisição instantânea para plataformas integradas, como sistemas de incidentes, monitoramento ou comunicação (ex: Slack/Telegram), permitindo que as equipes de segurança tomem ações imediatas.



# Professional Services

## Managed Security

**Tenha o máximo de segurança sem esforço.** O time de especialistas da GoCache assumirá as configurações das soluções, garantindo que elas atuem com o máximo de assertividade, que apenas acessos legítimos cheguem até a infraestrutura de hospedagem, além de fornecer insights valiosos que irão elevar a prática de cyber security da sua empresa.



## Scan de Vulnerabilidade

Com uma abordagem semi automatizada, e com apoio de ferramentas próprias e de líderes de mercado, verificamos vulnerabilidades conhecidas e produzimos relatórios de tacando os problemas encontrados, juntamente com as ações recomendadas para correção.



# gocache

Your apps **safe.**

Your audience **happy.**



+55 (11) 3197-2354

[comercial@gocache.com.br](mailto:comercial@gocache.com.br)

Avenida Angélica 2529, 3º Andar,  
Bela Vista, São Paulo - SP, 01227-200